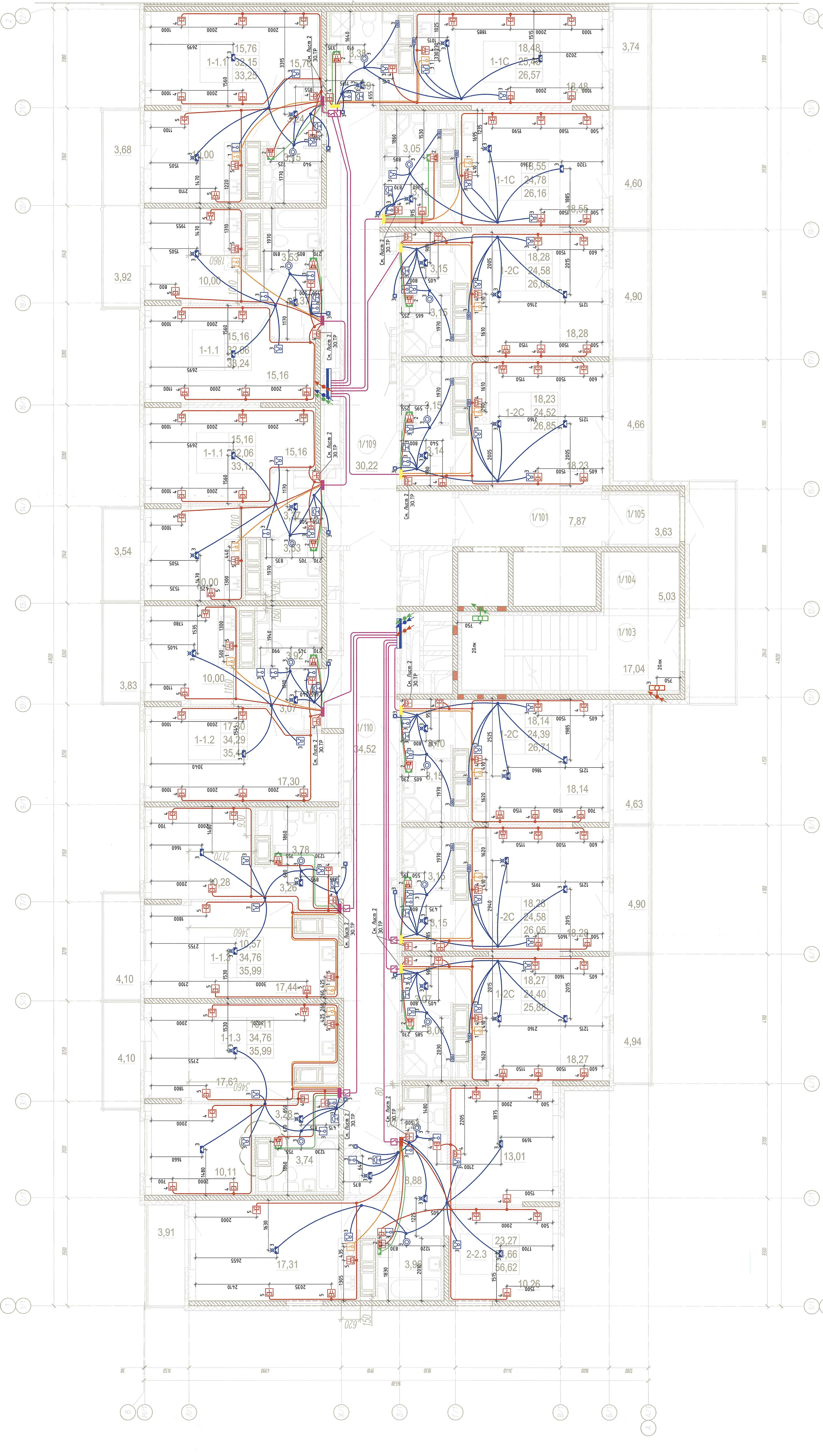
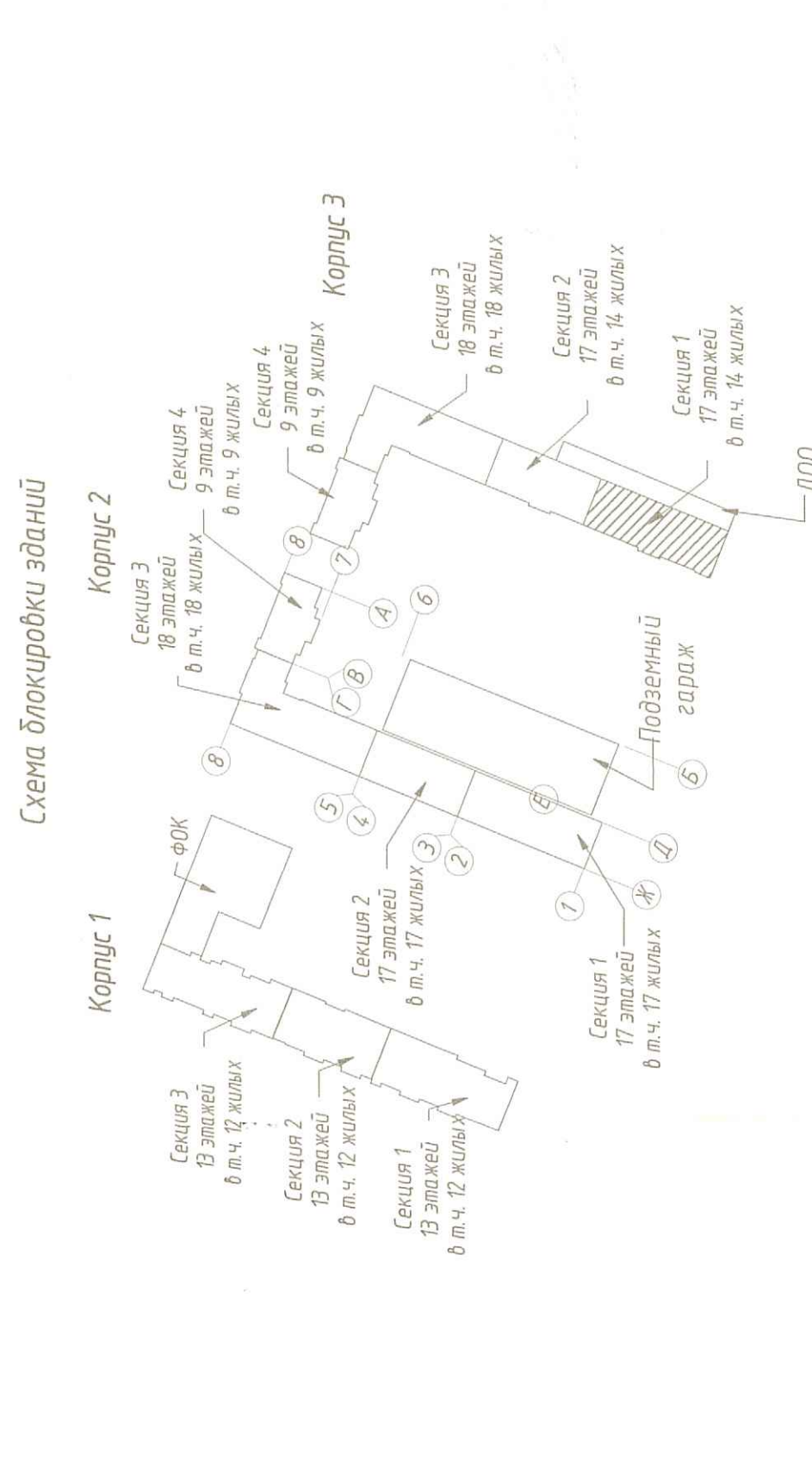


- Номанские указания:
- Высота установки от чистого пола приема (высота потолка пола 60 мм):
 - щиты освещения (ЩО) - 1,70 м;
 - щиты автоматики (ЩА) - 1,70 м;
 - выключатели в ванных комнатах (по оси) - 2,30 м;
 - выключатели (по оси) - 1,00 м;
 - штепсельные розетки (по оси):
 - в жилых помещениях - 0,80 м;
 - в ванных комнатах - 1,00 м;
 - в помещениях с повышенной влажностью - 1,00 м;
 - для розеток - 2,30 м;
 - для выключателей - 1,70 м;
 - для выключателей в ванных комнатах - 1,00 м;
 - для выключателей в помещениях с повышенной влажностью - 1,00 м;
 - для выключателей в помещениях с повышенной влажностью - 1,00 м;
 - Земельные кабели - 15 м.
 - На этапе заложки бетона всевозможные коробки должны использоваться, закладные детали из неметаллического материала.
 - Неиспользованное распределительное устройство в помещениях должно быть перенесено по усмотрению исполнителя.
 - Монтажные коробки для выключателей без выключателя устанавливаются на расстоянии 150 мм от обрешетки стены.
 - В ванных комнатах, туалетах и в туалетах устанавливаются выключатели не ниже IP54, класс II, 230 В.
 - Не допускается монтаж щитов по оси от розеток и выключателей в стенах между разными кабинками.
 - В помещениях с повышенной влажностью (ванная комната, туалет) выключатели и розетки должны быть защищены от попадания влаги.
 - Прокладку электрических сетей в щитах выполнять:
 - в неметаллических стенах и перегородках щитов в ПВХ-трубах Ø25;
 - в неметаллических стенах и перегородках щитов в ПВХ-трубах Ø25;
 - по стене или потолку в ПВХ-трубах Ø25;
 - по стене или потолку в ПВХ-трубах Ø25;
 - При параллельной прокладке труб в неметаллической стене расстояние между ними в одну по вертикали должно быть не менее 0,5 м.
 - Прокладку труб на одном уровне запрещается.
 - Выполнение работ по монтажу электрических сетей из кабелей/каблелегированных кабелей выполнять на разных высотах с применением.



ООО "Созидание"
 В производстве работ
 31 Авг 2018

ТЕХНИЧЕСКИЙ ОТДЕЛ
 31 Авг 2018

Исполнитель	С.В. Сидоров
Проверенный	А.В. Сидоров
Дата	31.08.2018
Лист	13
Р	13
Листов	13
Итого	13
Архитектор	С.В. Сидоров
Инженер	А.В. Сидоров
Конструктор	С.В. Сидоров
Монтажник	С.В. Сидоров
Электрик	С.В. Сидоров
Специалист	С.В. Сидоров
Инженер	С.В. Сидоров
Проверенный	А.В. Сидоров
Дата	31.08.2018
Лист	13
Р	13
Листов	13
Итого	13
Архитектор	С.В. Сидоров
Инженер	А.В. Сидоров
Конструктор	С.В. Сидоров
Монтажник	С.В. Сидоров
Электрик	С.В. Сидоров
Специалист	С.В. Сидоров
Инженер	С.В. Сидоров

№954-ПР/2017 - ЭОПР.3
 Ленинградская область, Всеволожский район, ж/м "Созидание"
 участок 54, кадастровый номер земельного участка 54:07:0200546
 Проект: "Электроснабжение объектов производственного назначения в ж/м "Созидание"
 Этап: "Проектирование"
 Вид: "Электроснабжение"
 Дата: 31.08.2018
 Лист: 13
 Р: 13
 Листов: 13
 Итого: 13
 Архитектор: С.В. Сидоров
 Инженер: А.В. Сидоров
 Конструктор: С.В. Сидоров
 Монтажник: С.В. Сидоров
 Электрик: С.В. Сидоров
 Специалист: С.В. Сидоров
 Инженер: С.В. Сидоров