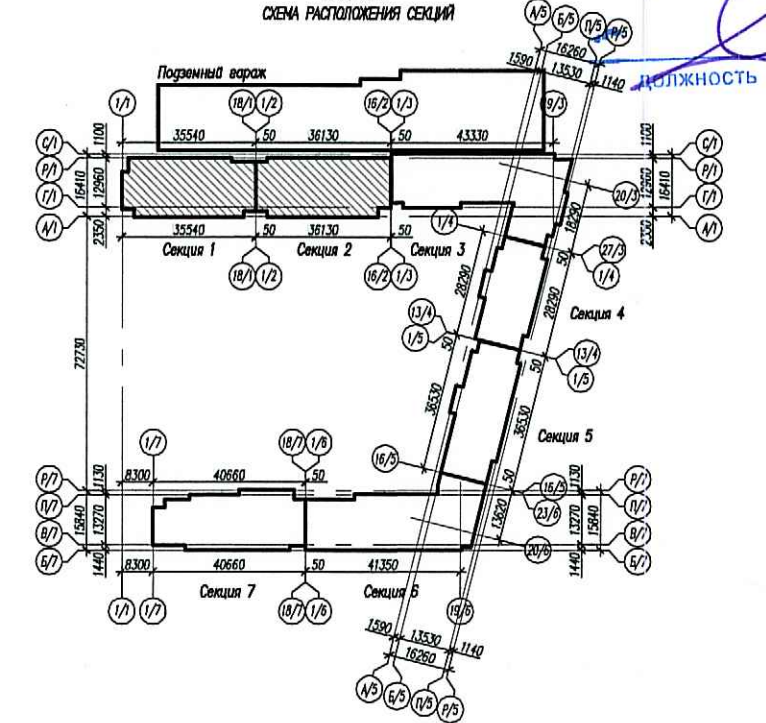


Проверено в части
 верт. размеров
 07.10.18
 СОТРУДНИК ТО

„Созидание“
 В производство работ
 17 мая 2018
 [Подпись]



МУР55-ПР/2017 - ОВ2					
Ленинградская обл., Всеволожский р-н, Муниципальное образование "Муриновское сельское поселение" Частка № 55 земельный участок кадастровый номер № 47:07:0722001:545					
Изм.	Коп.уч.	Лист	№ док.	Подп.	Дата
Гл. спец. ОВ	Маслов				07.18
Разраб.	Сорокина				
Н.контр.	Соловьев				
Индивидуальный жилой дом со встроенными панорамными остекленными и витражно-прозрачными элементами (стеклянный и витражно-прозрачный фасады) с гаражом, встроенно-пристроенный двукладный общеобъемный котельный агрегат с котлом андуляционно-плазмочувствительным					Стадия Р
Корпус 2 Отопление. Секции 1 и 2 План типового этажа.					Лист 1
					Листов 000 "Архитектурное бюро "Сэтл Сити"

Изм. №	Дата	Взам. инв. №