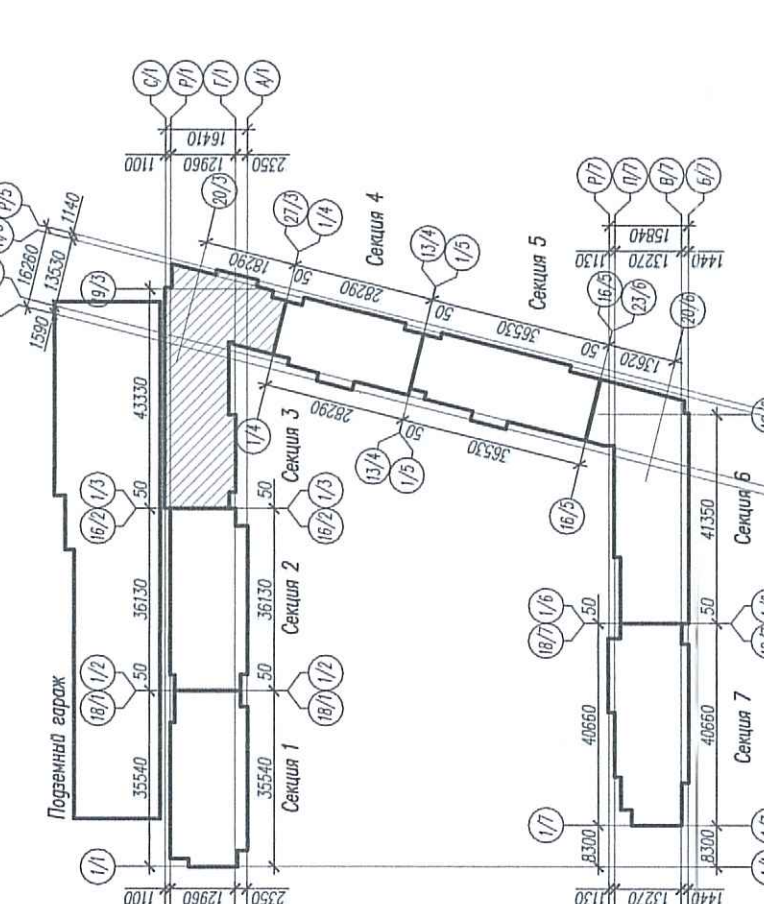




- Нормативные указания:**
- 1. Высота установки от чистого пола при монтаже (высота кабеля пола 60 мм):
    - для розеток - 2,20;
    - для аппаратуры - 1,50;
    - для шкафов - 2,00;
    - для аппаратуры - 1,50;
    - для шкафов - 2,00;
    - для аппаратуры - 1,50;
    - для шкафов - 2,00;
    - для аппаратуры - 1,50;
    - для шкафов - 2,00;
  - 2. Минимальная высота - 1,5 м.
  - 3. Радиус изгиба - не менее 50 мм по внутреннему радиусу. При этом в каждом изгибе кабель должен быть закреплен к стене или к другому объекту.
  - 4. Несущая способность кабелей должна быть достаточной для их веса.
  - 5. Диаметр кабеля должен соответствовать диаметру отверстия в стене.



6. В жилых комнатах, коридорах и в других помещениях кабель должен быть проложен по стенам и потолкам с использованием кабель-каналов.
7. Не допускается прокладка кабелей по потолку в помещениях с повышенной влажностью.
8. Прокладку кабелей в помещениях с повышенной влажностью и в коридорах выполнять в специальных кабель-каналах.
9. В помещениях с повышенной влажностью и в коридорах кабель должен быть проложен по стенам и потолкам с использованием кабель-каналов.
10. Прокладку кабелей в помещениях с повышенной влажностью и в коридорах выполнять в специальных кабель-каналах.
11. Прокладку кабелей в помещениях с повышенной влажностью и в коридорах выполнять в специальных кабель-каналах.
12. Прокладку кабелей в помещениях с повышенной влажностью и в коридорах выполнять в специальных кабель-каналах.
13. Прокладку кабелей в помещениях с повышенной влажностью и в коридорах выполнять в специальных кабель-каналах.
14. Прокладку кабелей в помещениях с повышенной влажностью и в коридорах выполнять в специальных кабель-каналах.
15. Прокладку кабелей в помещениях с повышенной влажностью и в коридорах выполнять в специальных кабель-каналах.

**ООО «Созидание»**  
**В производстве работ**

**ПРОЕБРЕНО**  
**ТЕХНИЧЕСКИЙ ОТДЕЛ**

30 МАР 2018

инженер Т.О. Давыдов

МЧР55-ПР/2017-ЭО.1Р2

Исполнитель: ООО «Созидание»  
 Адрес: 603000, Нижегородская область, г. Саров, ул. Советская, д. 55

№	Ф.И.О.	Должность	Подпись	Дата
1	М.А.А.А.	Инженер	[Подпись]	03.03.18
2	М.А.А.А.	Инженер	[Подпись]	03.03.18
3	М.А.А.А.	Инженер	[Подпись]	03.03.18

Масштаб: 1:50  
 Лист 1 из 1  
 Инженерное бюро «СЭЛ»

№ п/п	Имя и Фамилия	Содержание	Дата
1			
2			